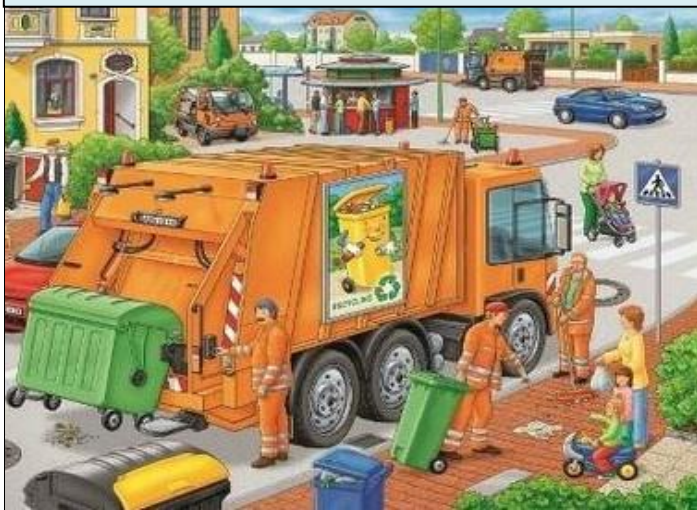




Всеволожская городская прокуратура

Что необходимо знать об обращении с твердыми коммунальными отходами?



г. Всеволожск, 2021 г.

Твердые коммунальные отходы (ТКО) – это отходы, образующиеся в жилых помещениях в процессе потребления физическими лицами, а также товары, утратившие свои потребительские свойства в процессе их использования физическими лицами в жилых помещениях в целях удовлетворения личных и бытовых нужд. К твердым коммунальным отходам также относятся отходы, образующиеся в процессе деятельности юридических лиц, индивидуальных предпринимателей и подобные по составу отходам, образующимся в жилых помещениях в процессе потребления физическими лицами.

ОТНОСИТСЯ К ТКО	НЕ ОТНОСИТСЯ К ТКО
ПИЩЕВЫЕ ОТХОДЫ	ГОРЯЧИЕ ОТХОДЫ
ТАРА И УПАКОВКА	СНЕГ И ЛЁД
ПАКЕТЫ И СМЁТ	РТУТЬСОДЕРЖАЩИЕ ЛАМПЫ
СТАРАЯ МЕБЕЛЬ	БАТАРЕИ И АККУМУЛЯТОРЫ
БЫТОВАЯ ТЕХНИКА	СТРОИТЕЛЬНЫЙ МУСОР
ЭЛЕКТРОПРИБОРЫ	ОТХОДЫ ЖИВОТНОВОДСТВА

За организацию вывоза, обработки и захоронения ТКО отвечает региональный оператор. На территории Ленинградской области им является АО «Управляющая компания по обращению с отходами в Ленинградской области».

В свою очередь управляющая организация несет ответственность за содержание мест накопления отходов и за содержание мусоропроводов.

Органы местного самоуправления с 1 января 2019 года несут ответственность за обустройство и обслуживание площадок для накопления ТКО, расположенных на муниципальной земле, а также ведение реестра таких площадок.

В случае, если контейнерных площадок нет, например в частном секторе, потребитель вправе договориться с региональным оператором о том, чтобы осуществлялся безконтейнерный вывоз мусора. При этом потребитель складывает свои ТКО в предоставленные региональным оператором пакеты, а региональный оператор обеспечивает, чтобы в заранее согласованное время к потребителю приезжал мусоровоз и забирал пакеты с ТКО.



